

## Serie Standard Inverter • MSPEZ-\*VJA o YJA

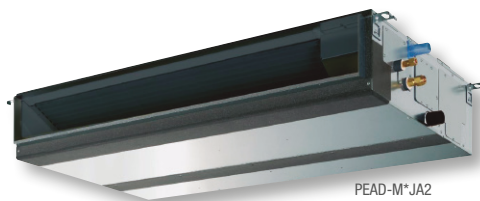
### PRESTACIONES



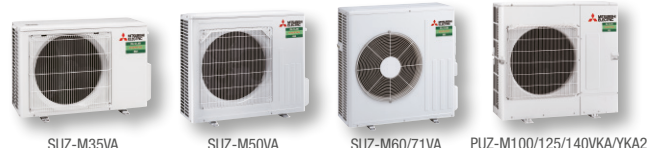
ALTURA 250mm



OPCIONAL



PEAD-M\*JA2



SUZ-M35VA

SUZ-M50VA

SUZ-M60/71VA

PUZ-M100/125/140VKA/YKA2

MODELO		MSPEZ-35VJA2	MSPEZ-50VJA2	MSPEZ-60VJA2	MSPEZ-71VJA2	MSPEZ-100VJA2	MSPEZ-100YJA2
Unidad interior		PEAD-M35JA2	PEAD-M50JA2	PEAD-M60JA2	PEAD-M71JA2	PEAD-M100JA2	PEAD-M100JA2
Unidad exterior		SUZ-M35VA	SUZ-M50VA	SUZ-M60VA	SUZ-M71VA	PUZ-M100VKA2	PUZ-M100YKA2
Capacidad	Frío Nominal (Mín-Máx)	kW		kW		kW	
	Calor Nominal (Mín-Máx)	kW		kW		kW	
Consumo Nominal	Frío	kW		kW		kW	
	Calor	kW		kW		kW	
Consumo eléctrico anual*	Frío	kWh/año		kWh/año		kWh/año	
	Calor	kWh/año		kWh/año		kWh/año	
Carga de diseño (Pdesign)	Frío	kW		kW		kW	
	Calor (-10°C)	kW		kW		kW	
Coeficiente energético	EER / COP	3,90 / 4,00		3,70 / 4,10		3,60 / 3,80	
	SEER (Etiqueta)	6,3 (A++)		6,3 (A++)		6,1 (A++)	
	SCOP (Etiqueta)*	4,1 (A+)		4,2 (A+)		4,1 (A+)	
	Caudal de aire (B/M/A)	m³/min		m³/min		m³/min	
	Presión Estática	Pa		Pa		Pa	
Unidad Interior	Nivel sonoro (B/M/A)	dB(A)		dB(A)		dB(A)	
	Potencia sonora	dB(A)		dB(A)		dB(A)	
	Dimensiones al x an x fon	mm		mm		mm	
	Peso	kg		kg		kg	
Unidad Exterior	Caudal de aire	m³/min		m³/min		m³/min	
	Nivel sonoro	dB(A)		dB(A)		dB(A)	
	Potencia sonora	dB(A)		dB(A)		dB(A)	
	Dimensiones al x an x fon	mm		mm		mm	
	Peso	kg		kg		kg	
	Refrigerante R32	Pre-carga kg / PCA / TCO, eq		Pre-carga kg / PCA / TCO, eq		Pre-carga kg / PCA / TCO, eq	
Tensión/Fases - Intensidad Máxima		V/F - A		V/F - A		V/F - A	
Diám. tuberías líquido/gas		mm		mm		mm	
Long. Máx. tubería vert/total		m		m		m	
Rango de operación	Tª exterior para refrigeración	°C		°C		°C	
	Tª exterior para calefacción	°C		°C		°C	

Todos los sets se suministrarán con el control PAR-41MAA. Si se desea otro control se deberá especificar en el pedido.

\*SCOP Para zona climática intermedia según directiva ErP 626/2011/EU | \*\*SEER/SCOP medidas según EN14825. Valores de referencia. | Las unidades interiores incluyen IT terminal. | N° máx. de curvas: 15 | La función de deshumidificación no funcionará cuando la temperatura en la habitación esté por debajo de los 13°C | Long. de tubería utilizada para cálculo de capacidad en condiciones nominales: 5m. | Control de condensación incorporado en todas las unidades. | Para las exteriores SUZ y PUZ se requiere la guía de protección de viento opcional para el modo refrigeración cuando la temperatura ambiente es inferior a -5°C.

## OPCIONALES

### INTERIOR

<b>!</b> Plasma Quad Connect	Consultar sección OPCIONALES
PAC-KE92TB-E	Caja de registro para filtros (PEAD-M35/50)
PAC-KE93TB-E	Caja de registro para filtros (PEAD-M60/71)
PAC-KE94TB-E	Caja de registro para filtros (PEAD-M100/125)
PAC-KE95TB-E	Caja de registro para filtros (PEAD-M140)
PAC-YT52CRA	Control remoto simplificado
PAC-KE07DM-E	Bomba drenaje
PAC-SG97HR-E	Terminal alimentación para replace eléctrica
PAC-SE41TS-E	Sonda remota de temperatura
MAC-587IF-E	Adaptador WiFi para control por Smartphone
MAC-334IF-E	Interface de integración a M-NET

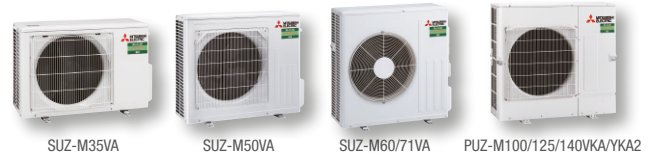
### EXTERIOR

PAC-SG61DS-E	Kit desagüe (PUZ)
MAC-881SG	Deflector salida aire (SUZ-M25/35)
MAC-886SG-E	Deflector salida aire (SUZ-M50~71)
PAC-SG59SG-E	Deflector salida aire (PUZ) (125/140 necesita 2)
PAC-SG82DR-E	Filtro deshidratador (PUZ)
PAC-SJ95MA-E	Convertidor M-NET (PUZ)
PAC-SK52ST-A	Herramienta de monitorización datos de funcionamiento y auto-diagnóstico (PUZ)
BLYGOLD-25	Protección viento (125/140 necesita 2)
BLYGOLD-60	Tratamiento anticorrosión (U.Ext. 25/35/50)
BLYGOLD-100	Tratamiento anticorrosión (U.Ext. 60/71)
	Tratamiento anticorrosión (U.Ext. 100/125/140)

Para toda solicitud de servicio de tratamiento anticorrosivo BLYGOLD será necesario indicar en el pedido a qué unidad exterior aplica.

**Serie Standard Inverter • MSPEZ-\*VJA o YJA**
**PRESTACIONES**

**ALTURA 250mm**

**Plasma Quad Connect**  
OPCIONAL


MODELO	MSPEZ-125VJA2	MSPEZ-125YJA2	MSPEZ-140VJA2	MSPEZ-140YJA2
Unidad interior	PEAD-M125JA2	PEAD-M125JA2	PEAD-M140JA2	PEAD-M140JA2
Unidad exterior	PUZ-M125VKA2	PUZ-M125YKA2	PUZ-M140VKA2	PUZ-M140YKA2
Capacidad				
Frio Nominal (Mín-Máx)	kW 12,1 (6,0-13,0)	12,1 (6,0-13,0)	13,4 (6,1-14,1)	13,4 (6,1-14,1)
Calor Nominal (Mín-Máx)	kW 13,5 (4,1-15,0)	13,5 (4,1-15,0)	15,0 (4,2-15,8)	15,0 (4,2-15,8)
Consumo Nominal				
Frio	kW 4,01	4,01	4,76	4,76
Calor	kW 3,73	3,73	4,15	4,15
Consumo eléctrico anual*				
Frio	kWh/año 792	792	895	895
Calor	kWh/año 3070	3070	3399	3399
Carga de diseño (Pdesign)				
Frio	kW 12,1	12,1	13,4	13,4
Calor (-10°C)	kW 8,5	8,5	9,4	9,4
Coefficiente energético				
EER / COP	3,01 / 3,61	3,01 / 3,61	2,81 / 3,61	2,81 / 3,61
SEER (Etiqueta)	5,3 (A)	5,3 (A)	5,2 (A)	5,2 (A)
SCOP (Etiqueta)*	3,8 (A)	3,8 (A)	3,8 (A)	3,8 (A)
Caudal de aire (B/M/A)	m³/min 29,5 / 35,5 / 42,0	29,5 / 35,5 / 42,0	32,0 / 39,0 / 46,0	32,0 / 39,0 / 46,0
Presión Estática	Pa 35 / 50 / 70 / 100 / 150	35 / 50 / 70 / 100 / 150	35 / 50 / 70 / 100 / 150	35 / 50 / 70 / 100 / 150
Unidad Interior				
Nivel sonoro (B/M/A)	dB(A) 33 / 36 / 40	33 / 36 / 40	34 / 38 / 43	34 / 38 / 43
Potencia sonora	dB(A) 66	66	66	66
Dimensiones al x an x fon	mm 250 x 1.400 x 732	250 x 1.400 x 732	250 x 1.600 x 732	250 x 1.600 x 732
Peso	kg 38,0	38,0	42,0	42,0
Unidad Exterior				
Caudal de aire	m³/min 86	86	86	86
Nivel sonoro	dB(A) 54	54	55	55
Potencia sonora	dB(A) 54	54	55	55
Dimensiones al x an x fon	mm 981 x 1.050 x 330 (+40)	981 x 1.050 x 330 (+40)	981 x 1.050 x 330 (+40)	981 x 1.050 x 330 (+40)
Peso	kg 84	85	84	85
Refrigerante R32	Pre-carga kg / PCA / TCO, eq 3,60 / 675 / 2,43	3,60 / 675 / 2,43	3,60 / 675 / 2,43	3,60 / 675 / 2,43
Tensión/Fases - Intensidad Máxima	V/F - A 230/1 - 29,3	400/3 - 14,3	230/1 - 32,8	400/3 - 14,3
Diám. tuberías líquido/gas	mm 9,52 / 15,88	9,52 / 15,88	9,52 / 15,88	9,52 / 15,88
Long. Máx. tubería vert/total	m 30 / 65	30 / 65	30 / 65	30 / 65
Rango de operación				
Tª exterior para refrigeración	°C -15 ~ +46	-15 ~ +46	-15 ~ +46	-15 ~ +46
Tª exterior para calefacción	°C -15 ~ +21	-15 ~ +21	-15 ~ +21	-15 ~ +21

Todos los sets se suministrarán con el control PAR-41MAA. Si se desea otro control se deberá especificar en el pedido.

\*SCOP Para zona climática intermedia según directiva ErP 626/2011/EU | \*\*SEER/SCOP medidas según EN14825. Valores de referencia. | Las unidades interiores incluyen IT terminal. | N° máx. de curvas: 15 | La función de deshumidificación no funcionará cuando la temperatura en la habitación esté por debajo de los 13°C | Long. de tubería utilizada para cálculo de capacidad en condiciones nominales: 5m. | Control de condensación incorporado en todas las unidades. | Para las exteriores SUZ y PUZ se requiere la guía de protección de viento opcional para el modo refrigeración cuando la temperatura ambiente es inferior a -5°C.

**OPCIONALES**
**INTERIOR**

<b>Plasma Quad Connect</b>	<b>Consultar sección OPCIONALES</b>
PAC-KE92TB-E	Caja de registro para filtros (PEAD-M35/50)
PAC-KE93TB-E	Caja de registro para filtros (PEAD-M60/71)
PAC-KE94TB-E	Caja de registro para filtros (PEAD-M100/125)
PAC-KE95TB-E	Caja de registro para filtros (PEAD-M140)
PAC-YT52CRA	Control remoto simplificado
PAC-KE07DM-E	Bomba drenaje
PAC-SG97HR-E	Terminal alimentación para replace eléctrica
PAC-SE41TS-E	Sonda remota de temperatura
MAC-587IF-E	Adaptador WiFi para control por Smartphone
MAC-334IF-E	Interface de integración a M-NET

**EXTERIOR**

PAC-SG61DS-E	Kit desagüe (PUZ)
MAC-881SG	Deflector salida aire (SUZ-M25/35)
MAC-886SG-E	Deflector salida aire (SUZ-M50~71)
PAC-SG59SG-E	Deflector salida aire (PUZ) (125/140 necesita 2)
PAC-SG82DR-E	Filtro deshidratador (PUZ)
PAC-SJ95MA-E	Convertidor M-NET (PUZ)
PAC-SK52ST-A	Herramienta de monitorización datos de funcionamiento y auto-diagnóstico (PUZ)
PAC-SH63AG-E	Protección viento (125/140 necesita 2)
BLYGOLD-25	Tratamiento anticorrosión (U.Ext. 25/35/50)
BLYGOLD-60	Tratamiento anticorrosión (U.Ext. 60/71)
BLYGOLD-100	Tratamiento anticorrosión (U.Ext. 100/125/140)

Para toda solicitud de servicio de tratamiento anticorrosivo BLYGOLD será necesario indicar en el pedido a qué unidad exterior aplica.