

Serie **POWER INVERTER** • MPEZ-VJA o YJA

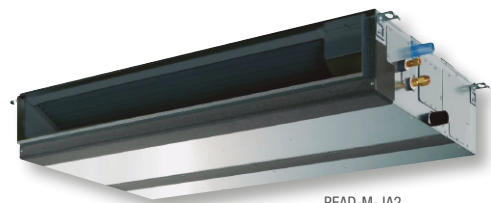
PRESTACIONES



ALTURA 250mm



OPCIONAL



PEAD-M-JA2



PUZ-ZM35/50VKA



PUZ-ZM60/71VHA



PUZ-ZM100/125/140VKA/YKA

MODELO		MPEZ-35VJA2	MPEZ-50VJA2	MPEZ-60VJA2	MPEZ-71VJA2
Unidad interior		PEAD-M35JA2	PEAD-M50JA2	PEAD-M60JA2	PEAD-M71JA2
Unidad exterior		PUZ-ZM35VKA2	PUZ-ZM50VKA2	PUZ-ZM60VHA2	PUZ-ZM71VHA2
Capacidad	Frío Nominal (Mín-Máx)	3,6 (1,6-4,5)	5,0 (2,3-5,6)	6,1 (2,7-6,7)	7,1 (3,3-8,1)
	Calor Nominal (Mín-Máx)	4,1 (1,6-5,2)	6,0 (2,5-7,3)	7,0 (2,8-8,2)	8,0 (3,5-10,2)
Consumo Nominal	Frío	0,84	1,20	1,51	1,86
	Calor	0,92	1,31	1,62	1,93
Consumo eléctrico anual*	Frío	199	273	342	393
	Calor	816	1.202	1459	1585
Carga de diseño (Pdesign)	Frío	3,6	5,0	6,1	7,1
	Calor (-10°C)	2,4	3,8	4,4	4,9
Coeficiente energético	EER / COP	4,3 / 4,47	4,16 / 4,57	4,04 / 4,33	3,82 / 4,14
	SEER (Etiqueta)	6,3 (A++)	6,4 (A++)	6,2 (A++)	6,3 (A++)
	SCOP (Etiqueta)*	4,1 (A+)	4,4 (A+)	4,2 (A+)	4,3 (A+)
Unidad Interior	Caudal de aire (B/M/A)	10,0 / 12,0 / 14,0	12,0 / 14,5 / 17,0	14,5 / 18,0 / 21,0	17,5 / 21,0 / 25,0
	Presión Estática	35 / 50 / 70 / 100 / 150	35 / 50 / 70 / 100 / 150	35 / 50 / 70 / 100 / 150	35 / 50 / 70 / 100 / 150
Unidad Interior	Nivel sonoro (B/M/A)	23 / 27 / 30	26 / 31 / 35	25 / 29 / 33	26 / 30 / 34
	Potencia sonora	52	57	55	58
Unidad Interior	Dimensiones al x an x fon	250 x 900 x 732	250 x 900 x 732	250 x 1.100 x 732	250 x 1.100 x 732
	Peso	26	28	33	33
Unidad Exterior	Caudal de aire	45	45	55	55
	Nivel sonoro	44	44	47	47
Unidad Exterior	Potencia sonora	65	65	67	67
	Dimensiones al x an x fon	630 x 809 x 300	630 x 809 x 300	943 x 950 x 330(+25)	943 x 950 x 330(+25)
Unidad Exterior	Peso	46	46	70	70
	Refrigerante R32	Pre-carga kg / PCA / TCO ₂ eq	2 / 675 / 1,35	2 / 675 / 1,35	2,8 / 675 / 1,89
Tensión/Fases - Intensidad Máxima	V/F - A	230/1 - 14,1	230/1 - 14,4	230/1 - 20,6	230/1 - 21
Diám. tuberías líquido/gas	mm	6,35 / 12,7	6,35 / 12,7	9,52 / 15,88	9,52 / 15,88
Long. Máx. tubería vert/total	m	30 / 50	30 / 50	30 / 55	30 / 55
Rango de operación	Tª exterior para refrigeración	-15 ~ +46	-15 ~ +46	-15 ~ +46	-15 ~ +46
	Tª exterior para calefacción	-11 ~ +21	-11 ~ +21	-20 ~ +21	-20 ~ +21

Todos los sets se suministrarán con el control PAR-41MAA. Si se desea otro control se deberá especificar en el pedido.

*SCOP Para zona climática intermedia según directiva ErP 626/2011/EU I **SEER/SCOP medidas según EN14825. Valores de referencia. I Las unidades interiores incluyen IT terminal. I N° máx. de curvas: 15 I La función de deshumidificación no funcionará cuando la temperatura en la habitación esté por debajo de los 13°C I Long. de tubería utilizada para cálculo de capacidad en condiciones nominales: 5m. I Control de condensación incorporado en todas las unidades. I Para las exteriores SUZ y PUZ se requiere la guía de protección de viento opcional para el modo refrigeración cuando la temperatura ambiente es inferior a -5°C.

OPCIONALES

INTERIOR

! Plasma Quad Connect	Consultar sección OPCIONALES
PAC-KE92TB-E	Caja de registro para filtros (PEAD-M35/50)
PAC-KE93TB-E	Caja de registro para filtros (PEAD-M60/71)
PAC-KE94TB-E	Caja de registro para filtros (PEAD-M100/125)
PAC-KE95TB-E	Caja de registro para filtros (PEAD-M140)
PAC-YT52CRA	Control remoto simplificado
PAC-KE07DM-E	Bomba drenaje
PAC-SG97HR-E	Terminal alimentación para replace eléctrica
PAC-SE41TS-E	Sonda remota de temperatura
MAC-587IF-E	Adaptador WiFi para control por Smartphone
MAC-334IF-E	Interface de integración a M-NET

EXTERIOR

PAC-SJ08DS-E	Kit desagüe (ZM35~50)
PAC-SG61DS-E	Kit desagüe (ZM60~140)
PAC-SJ07SG-E	Deflector salida aire (ZM35~50)
PAC-SG59SG-E	Deflector salida aire (ZM60~71)
PAC-SH96SG-E	Deflector salida aire (ZM100~140) (necesita 2)
PAC-SG81DR-E	Filtro deshidratador (ZM35~50)
PAC-SG82DR-E	Filtro deshidratador (ZM60~140)
PAC-SK15MA	Convertidor M-NET (ZM35~50)
PAC-SJ95MA-E	Convertidor M-NET (ZM60~140)
PAC-SK52ST-A	Herramienta de monitorización datos de funcionamiento y auto-diagnostico
PAC-SJ06AG-E	Protección viento (ZM35~50)
PAC-SH63AG-E	Protección viento (ZM60~71)
PAC-SH95AG-E	Protección viento (ZM100~140) (necesita 2)
BLYGOLD-25	Tratamiento anticorrosión (U.Ext. 25/35/50)
BLYGOLD-60	Tratamiento anticorrosión (U.Ext. 60/71)
BLYGOLD-100	Tratamiento anticorrosión (U.Ext. 100/125/140)

Para toda solicitud de servicio de tratamiento anticorrosivo BLYGOLD será necesario indicar en el pedido a qué unidad exterior aplica.

PRESTACIONES



ALTURA 250mm



Plasma Quad Connect
OPCIONAL



MODELO		MPEZ-100VJA2	MPEZ-100YJA2	MPEZ-125VJA2	MPEZ-125YJA2	MPEZ-140VJA2	MPEZ-140YJA2
Unidad interior		PEAD-M100JA2	PEAD-M100JA2	PEAD-M125JA2	PEAD-M125JA2	PEAD-M140JA2	PEAD-M140JA2
Unidad exterior		PUZ-ZM100VKA2	PUZ-ZM100YKA2	PUZ-ZM125VKA2	PUZ-ZM125YKA2	PUZ-ZM140VKA2	PUZ-ZM140YKA2
Capacidad	Frío Nominal (Mín-Máx)	kW		kW		kW	
	Calor Nominal (Mín-Máx)	kW		kW		kW	
Consumo Nominal	Frío	kW		kW		kW	
	Calor	kW		kW		kW	
Consumo eléctrico anual*	Frío	kWh/año		kWh/año		kWh/año	
	Calor	kWh/año		kWh/año		kWh/año	
Carga de diseño (Pdesign)	Frío	kW		kW		kW	
	Calor (-10°C)	kW		kW		kW	
Coeficiente energético	EER / COP	4,18 / 4,31		3,75 / 4,18		3,69 / 4,03	
	SEER (Etiqueta)	6,6 (A++)		6,2 (A++)		6,1 (A++)	
	SCOP (Etiqueta)*	4,4 (A+)		4,1 (A+)		4,1 (A+)	
	Caudal de aire (B/M/A)	m³/min		m³/min		m³/min	
	Presión Estática	Pa		Pa		Pa	
Unidad Interior	Nivel sonoro (B/M/A)	dB(A)		dB(A)		dB(A)	
	Potencia sonora	dB(A)		dB(A)		dB(A)	
	Dimensiones al x an x fon	mm		mm		mm	
	Peso	kg		kg		kg	
Unidad Exterior	Caudal de aire	m³/min		m³/min		m³/min	
	Nivel sonoro	dB(A)		dB(A)		dB(A)	
	Potencia sonora	dB(A)		dB(A)		dB(A)	
	Dimensiones al x an x fon	mm		mm		mm	
	Peso	kg		kg		kg	
	Refrigerante R32	Pre-carga kg / PCA / TCO, eq		Pre-carga kg / PCA / TCO, eq		Pre-carga kg / PCA / TCO, eq	
	Tensión/Fases - Intensidad Máxima	V/F - A		V/F - A		V/F - A	
	Diám. tuberías líquido/gas	mm		mm		mm	
	Long. Máx. tubería vert/total	m		m		m	
Rango de operación	Tª exterior para refrigeración	°C		°C		°C	
	Tª exterior para calefacción	°C		°C		°C	

Todos los sets se suministrarán con el control PAR-40(41)MAA. Si se desea otro control se deberá especificar en el pedido.

*SCOP Para zona climática intermedia según directiva ErP 626/2011/EU | **SEER/SCOP medidas según EN14825. Valores de referencia. | Las unidades interiores incluyen IT terminal. | N° máx. de curvas: 15 | La función de deshumidificación no funcionará cuando la temperatura en la habitación esté por debajo de los 13°C | Long. de tubería utilizada para cálculo de capacidad en condiciones nominales: 5m. | Control de condensación incorporado en todas las unidades. | Para las exteriores SUZ y PUZ se requiere la guía de protección de viento opcional para el modo refrigeración cuando la temperatura ambiente es inferior a -5°C.

OPCIONALES

INTERIOR

Plasma Quad Connect	Consultar sección OPCIONALES
PAC-KE92TB-E	Caja de registro para filtros (PEAD-M35/50)
PAC-KE93TB-E	Caja de registro para filtros (PEAD-M60/71)
PAC-KE94TB-E	Caja de registro para filtros (PEAD-M100/125)
PAC-KE95TB-E	Caja de registro para filtros (PEAD-M140)
PAC-YT52CRA	Control remoto simplificado
PAC-KE07DM-E	Bomba drenaje
PAC-SG97HR-E	Terminal alimentación para replace eléctrica
PAC-SE41TS-E	Sonda remota de temperatura
MAC-5871F-E	Adaptador WiFi para control por Smartphone
MAC-3341F-E	Interface de integración a M-NET

EXTERIOR

PAC-SJ08DS-E	Kit desagüe (ZM35~50)
PAC-SG61DS-E	Kit desagüe (ZM60~140)
PAC-SJ07SG-E	Deflector salida aire (ZM35~50)
PAC-SG59SG-E	Deflector salida aire (ZM60~71)
PAC-SH96SG-E	Deflector salida aire (ZM100~140) (necesita 2)
PAC-SG81DR-E	Filtro deshidratador (ZM35~50)
PAC-SG82DR-E	Filtro deshidratador (ZM60~140)
PAC-SK15MA	Convertidor M-NET (ZM35~50)
PAC-SJ95MA-E	Convertidor M-NET (ZM60~140)
PAC-SK52ST-A	Herramienta de monitorización datos de funcionamiento y auto-diagnostico
PAC-SJ06AG-E	Protección viento (ZM35~50)
PAC-SH63AG-E	Protección viento (ZM60~71)
PAC-SH95AG-E	Protección viento (ZM100~140) (necesita 2)
BLYGOLD-25	Tratamiento anticorrosión (U.Ext. 25/35/50)
BLYGOLD-60	Tratamiento anticorrosión (U.Ext. 60/71)
BLYGOLD-100	Tratamiento anticorrosión (U.Ext. 100/125/140)

Para toda solicitud de servicio de tratamiento anticorrosivo BLYGOLD será necesario indicar en el pedido a qué unidad exterior aplica.